

# 和歌山県の特別支援学校で働こう!!

## 言語聴覚士募集（1名程度）

（募集する職種：特別支援学校の実習助手）

採用選考日：令和8年6月13日（土）

出願〆切：令和8年4月30日（木）17:30

※詳細は和歌山県教育委員会 HP を参照してください。



和歌山県では障害のある児童生徒に対する教育内容の向上を図るため、特別支援学校に専門的知識を持つ言語聴覚士を配置しています。

こどもたちが、自立し社会参加する力を育成するため、私たちと一緒に働きませんか。

こどもたちの笑顔が待っている

## 業務内容（例）

特別支援学校では、学級担任である教諭と連携を図り、下記の様な指導に携わっています。実態把握や、具体的な指導内容の設定に際して、言語聴覚士としての専門性の発揮が期待されます。

### ① 摂食の指導

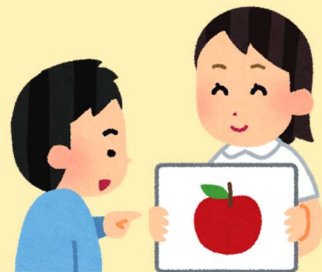
おいしく、楽しく、安全に食事ができるよう  
主に肢体不自由のこども達に対して指導を行います

### ② 言語・コミュニケーションの指導

こどもに応じたコミュニケーション力を育むため  
主に知的障害のあるこども達に対して指導を行います

### ③ きこえに関する指導

こどもの保有する聴力を最大限に活用できるよう  
聴覚障害のあるこども達に対して指導を行います



## ～待遇について～

### ●初任給

|     |           |
|-----|-----------|
| 大学卒 | 273,105 円 |
| 短大卒 | 256,200 円 |

表の金額は、給料・教員調整額（給与の5%）の合計額です。採用される前に職歴を有する人、専門学校卒の人については、その内容・期間に応じて、初任給が決定されます。

### ●勤務条件

勤務時間：1日7時間45分を原則に学校ごとに設定

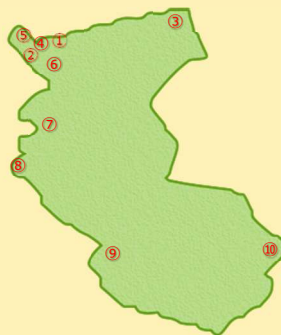
休日等：土曜日、日曜日、祝日、年末年始（12/29～1/3）

休暇等：年次有給休暇、病気休暇、特別休暇（結婚、出産等）

### ●諸手当

初任給に加え、地域手当、期末勤勉手当、本人の届出により支給する手当等（扶養手当、住居手当、通勤手当等）が支給されます。

## 和歌山県立特別支援学校



- ① 和歌山盲学校
- ② 和歌山ろう学校
- ③ きのかわ支援学校
- ④ 紀伊コスモス支援学校
- ⑤ 和歌山さくら支援学校
- ⑥ 紀北支援学校
- ⑦ たちばな支援学校
- ⑧ みはま支援学校
- ⑨ 南紀はまゆう支援学校
- ⑩ みくまの支援学校



Online 相談会  
随時開催中

## 問合せ、Online 相談会申込

和歌山県教育庁教職員課企画調整班

電話番号：073-441-3650

E-MAIL:e5003003@pref.wakayama.lg.jp